

企业目标：打造密集型供电行业第一品牌

服务宗旨：专注品质 用心服务

团队精神：专业 诚信 协作 创新

24小时销售服务电话：
400-0510-218



www.HGTpower.com

Mob: +86-13771179753
E-mail: 13771179753@163.com

中国·弘光
China · HGT

无锡弘光电气制造有限公司

HGT ELECTRICAL MFG. CO., LTD

24小时服务热线: 400-0510-218

Hotline: 400-0510-218

生产管理部

Factory

地址: 无锡市滨湖区方庙路37号

Add: No.37 Fangmiao Rd, Binhu District, Wuxi City, Jiangsu Province.

电话: 0510-85079828 传真: 05101-85079829

Tel: 0510-85079828 Fax: 05101-85079829

销售运营部

Head Office

地址: 无锡市滨湖区秀溪道旭天科技园13栋

Add: Building 13, Xutian Technology Park, Xiuxi Rd, Binhu District, Wuxi City

电话: 0510-82629828 传真: 0510-85175828

Tel: 0510-82629828 Fax: 0510-85175828

无锡弘光电气制造有限公司
HGT ELECTRICAL MFG. CO., LTD

Mob: +86-13771179753(孙金标)
E-mail: 13771179753@163.com



弘光电气

弘光电气

弘光
电气

HGT Power
ELECTRICAL MFG. LTD

专业 诚信

协作 创新

企业简介

无锡弘光电气制造有限公司专注于密集型供电系统的研发、生产、销售和服务为一体的综合性企业，致力于定制行业供电系统的革新和电气精益方案的设计，并以优质的产品和服务，全方位地为客户创造良好的经济效益与社会效益。

公司坚持“个性鲜明，质优价平”的产品发展策略和“技术营销、服务专业”的市场营销战略，竭诚为社会各行业密集型供电提供精益的方案设计和优质的系列产品。

无锡弘光电气制造有限公司的使命，是致力于最高品质的客户服务，让顾客感到优质、专业、高效率、完整的售后服务以及我们的精神。

Enterprise Profile

HGT Electrical MFG. Co., Ltd is one of the largest professional manufacturers of busbar trunking system for apparel industry in China. We are focusing on providing R&D, manufacturing, sales and after-sales service for intensive power distribution product (Busbar Trunking Systems).

We are always devoted to innovating and designing the lean electrical plan for garment enterprises, assisting to create economic benefits and social benefits for customers in all aspects with quality products and service.

Distinct Personality, High Quality with Reasonable Price is our product development strategy, and Technical Sales and Professional Services is our marketing strategy. We insist these strategies to provide the lean layout design service and high quality products.

Our mission is continuing to provide the highest quality service to make customer feel the superior, professional, efficient, complete service and our team spirit.

企业目标：打造密集型供电行业第一品牌

服务宗旨：专注品质 用心服务

团队精神：专业 诚信 协作 创新





Enterprise Target: Create the 1st Brand in Intensive Power Solution Industry

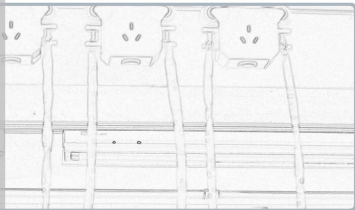
Service Tenet: Focus on Quality, Diligent in Service

Team Spirit: Professional, Honest, Cooperative, Innovative

目录 CONTENT

1	企业简介 Enterprise Profile	P1-P2
2	企业资质 Enterprise Qualification	P3-P4
3	母线槽在服装车间的应用 Different Models Busbar in Garment Factory	P5-P10
4	缝制区域常见的排列布局 Normal Layout of Sewing Section	P11-P12
5	母线槽的吊装方式 Installation Methods for HGT Busbar Systems	P13-P14
6	照明配电母线安装示意图 Installation Diagram for Lighting Power Busbar	P15-P16
7	产品名称/型号/规格的定义 Definition of Product Name/Model/Specification	P17-P18
8	母线槽的分类 Classification of HGT busbar	P19-P20
9	弘光HGT系列产品说明 HGT Busbar Products Description	P21-P27
10	主线及其它材料 Main Line and Other Materials	P28
11	小型主配电母线 Main Power Distribution Busbar	P29
12	HGT拉布机导轨 HGT Trolley Busbar for Spreading Machines	P30
13	小型照明母线 Miniature Al. Alloy Lighting Busbar	P31
14	服装车间辅助设备 Auxiliary Equipment for Garment Factory	P32
17	合作伙伴 Business Partners	P33-P34
18	质量保证及售后服务承诺书 Quality Assurance and After sales Service Commitment	P35-P37

致力于推动缝制设备系统革新



裁剪区域
Cutting Section



铝合金裁剪母线
Al Alloy Trolley Busbar



塑管裁剪母线
Plastic-tube Trolley Busbar



塑管裁剪母线
Plastic-tube Trolley Busbar



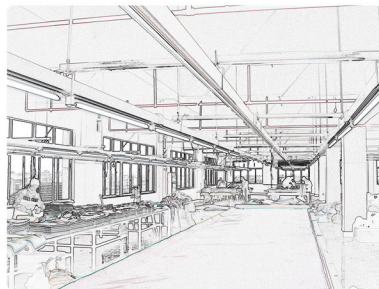
裁剪移动插座(220V)
Current Collection Socket (220V)



裁剪移动插座(380V)
Current Collection Socket (380V)



裁剪移动插座(工业插座)
Current Collection Trolley
(220V/380V)



裁剪母线是裁剪专用母线，内穿3根或4根铜带，分管管裁剪母线和铝合金裁剪母线。配合裁剪移动插座可使裁剪工作更加方便、快捷，大大提高工作效率，是服装生产企业热装使用的一款产品。

Trolley busbar with built-in 3 or 4 copper conductors is exclusively used in Cutting Section. There are two categories of trolley busbar: Plastic-tube Trolley busbar and Al Alloy housing Trolley busbar. These series products are mainly used for providing mobile power for small traveling electric equipments. The Current Collector Trolley can be synchronized with the traveling parts and provide mobile power for mobile machines. With flexible and reliable performances, these series products have been widely used in cutting section and have received unanimous praise from garment factories.



裁剪
CUTTING

缝制
SEWING

整烫
IRONING

检验
INSPECTION

包装
PACKING



塑管裁剪母线
Plastic-Tube Trolley Busbar



塑管照明配电母线
Plastic-tube Lighting Power Busbar



照箱控制箱 (照箱+配电)
Control Box(Lighting + Power)

照明配电母线常用于缝制区及整烫区，分【塑管照明配电母线】和【铝合金照明配电母线】两种系列。母线外壳使用高质量的绝缘材料，内置七根电铜无氧铜带，可同时满足照明和动力分路控制，大大提高了设备的用电安全性。内置铜带的数量和规格可根据使用要求灵活调整，满足照明和动力（220V&380V）单独分路控制，为锁电和安装检修带来极大方便。产品外观的美观简洁也使厂房内部更加整洁明亮。

Lighting Power Busbar is often used in Sewing Section and Ironing Section. There are 2 categories: Plastic-tube Lighting Power Busbar and Al-Alloy Housing Lighting Power Busbar. Our busbar enclosure adopts the high-quality insulating material. With built-in 2-7 copper strips, it can provide simultaneously lighting and machine power with high safety. The quantity of the copper strips can be adjusted from 2-7 strips according to the actual requirement. Individual and Separate Control for lighting and power is available, which is convenient for the power feeding and maintenance. The neat simple appearance of HGT busbar will promote the grade of the whole workshop after installation completed.



塑管照明配电母线
Plastic-tube Lighting Power Busbar

缝制区域
Sewing Section

整烫区域
Ironing Section



铝合金照明配电母线
Al-Alloy Housing Lighting power Busbar



10A
移动单相插座 (220V)
Single-Phase Socket (220V/10A)



16A
移动单相插座 (220V/16A)
Single-Phase Socket (220V/16A)



移动三相插座 (380V)
Three-Phase Socket (380V/16A)



旋转插座 (220V)
Single-Phase Fast Rotary Socket



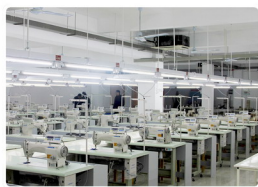
旋转插座 (380V)
Three-Phase Fast Rotary Socket



移动组合插座 (220V+380V)
Combined Socket(220V+380V)



移动三相插座 (3L+N+PE)
Three-Phase Socket(3L+N+PE)



塑管照明配电母线
Plastic-tube Lighting Power Busbar



铝合金照明配电母线
Plastic-tube Lighting Power Busbar



塑管照明配电母线
Plastic-tube Lighting Power Busbar

检验区域
Inspection Area

包装区域
Packing Area



旋转插座(220V)
Single-phase Fast Rotary Socket



旋转插座(380V)
Three-phase Fast Rotary Socket



移动防爆插座
Three-phase Socket(3P+N+E)



移动双插座(220V+380V)
Combined Socket



遥控控制箱
Control Box



塑管照明配电母线
Plastic-tube Lighting Power Busbar

照明母线分为塑管照明母线和铝合金照明母线，一般用于裁剪、缝制和后整区域的纯照明部分

Lighting busbar is classified into Plastic-tube Lighting Busbar and Al-Alloy Lighting Busbar , which can provide lighting for sewing section, cutting section and finishing section.

TS-28W 节能日光灯
TS-28W Energy-saving Lamp



TS-28W 节能日光灯 (双管带罩)
TS-28W Energy-saving Lamp
(Double-tube with Reflector)



塑管照明配电母线+塑管配电母线
Plastic-tube Lighting Power Busbar & Plastic-tube Power Busbar

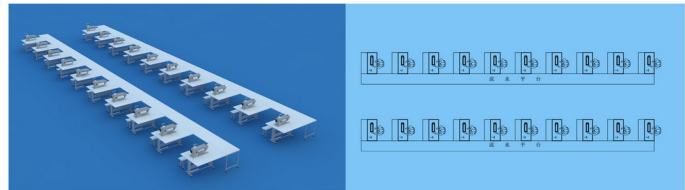
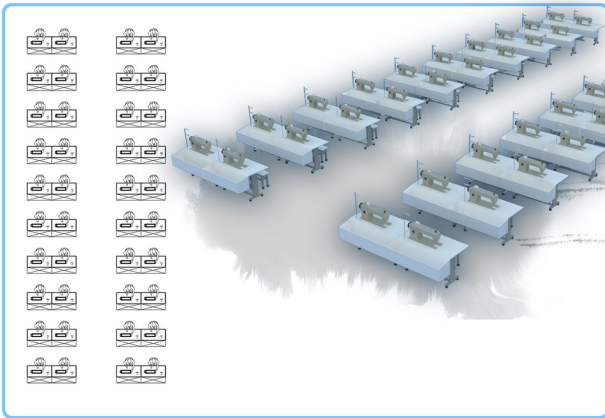
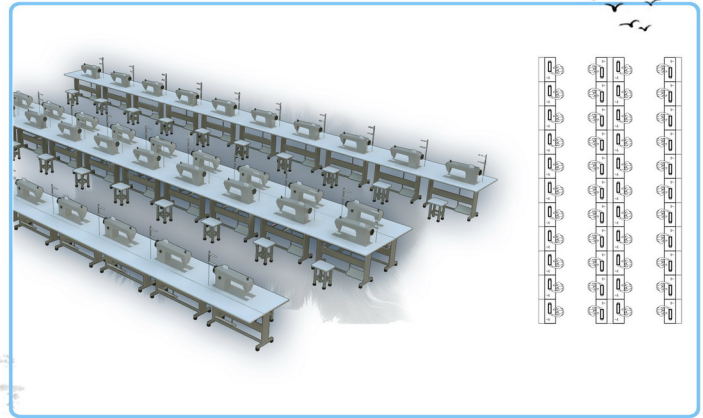
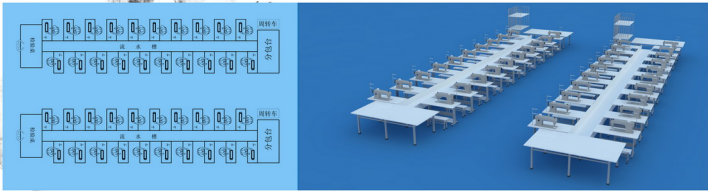


塑管照明配电母线+塑管配电母线
Plastic-tube Lighting Power Busbar & Plastic-tube Power Busbar

移动单插座 (380V)
Three-phase Socket



缝制区域常见的排列布局 Normal Layout of Sewing Section



专业量身打造精益供电革新方案



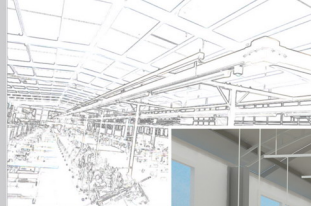
母线槽的吊装方式

Installation Methods for HGT Busbar

HGT Power



常规吊装效果图
Normal Hoisting Method



钢结构厂房吊装效果图
Hoisting Made in Steel-structure Workshop

地面支撑架吊装效果图
Installation with Customized Floor Stand

流水槽下方吊装效果图
Under-table Installation Method



其他吊装方式
Other Installation Method



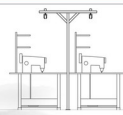
定制L型固定架(定制)
L Type Floor Bracket(Customized)



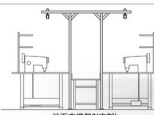
固定架(定制)
Floor Bracket



悬挂支架(定制)
Suspension Type Bracket



地面支撑架(定制)
Floor Stand (Customized)



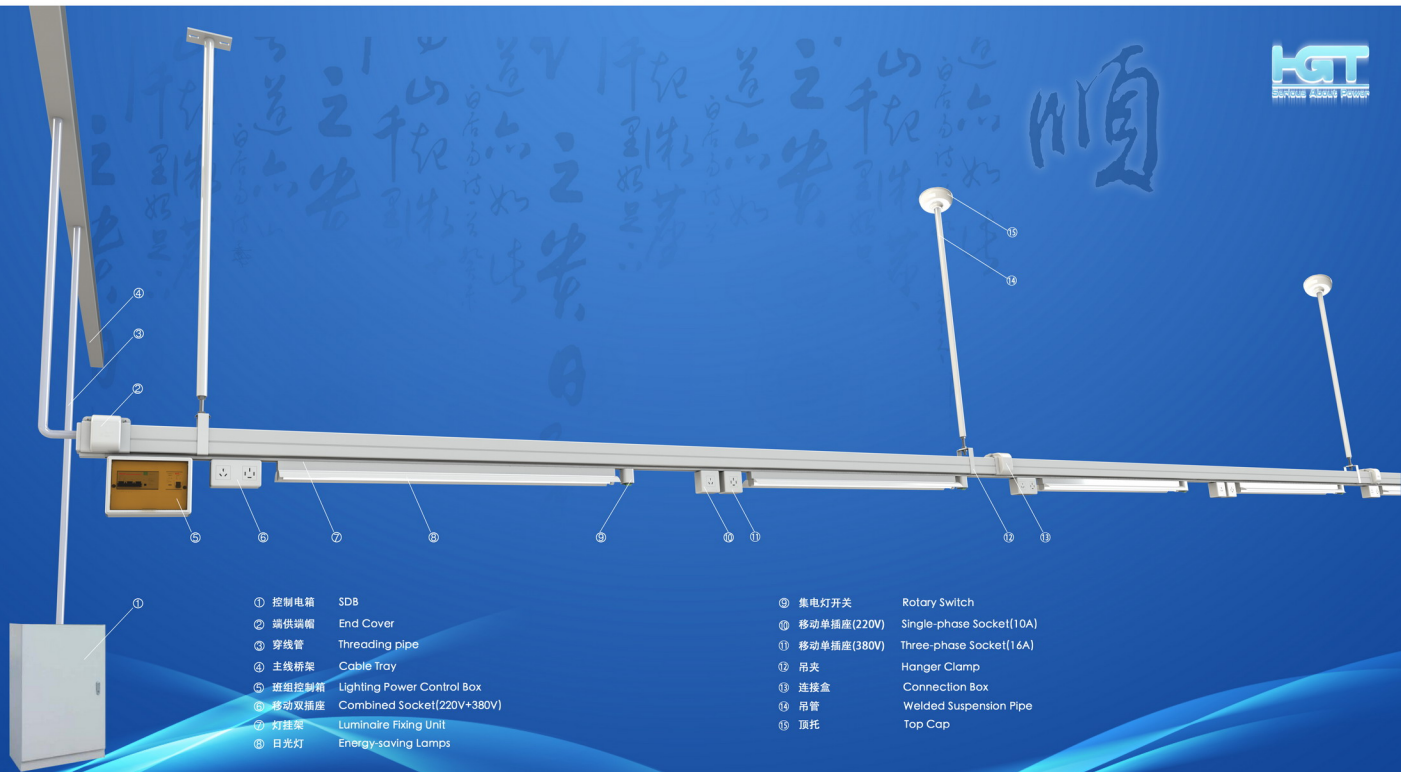
地面支撑架(定制)
Floor Stand (Customized)



地面支撑架(定制)
Floor Stand (Customized)

照明配电母线安装示意图

Installation Diagram for Lighting Power Busbar



- | | | | |
|---------|----------------------------|---------------|--------------------------|
| ① 控制电箱 | SDB | ⑨ 集电灯开关 | Rotary Switch |
| ② 端供端帽 | End Cover | ⑩ 移动单插座(220V) | Single-phase Socket(10A) |
| ③ 穿线管 | Threading pipe | ⑪ 移动单插座(380V) | Three-phase Socket(16A) |
| ④ 主线桥架 | Cable Tray | ⑫ 吊夹 | Hanger Clamp |
| ⑤ 班组控制箱 | Lighting Power Control Box | ⑬ 连接盒 | Connection Box |
| ⑥ 移动双插座 | Combined Socket(220V+380V) | ⑭ 吊管 | Welded Suspension Pipe |
| ⑦ 灯架架 | Luminaire Fixing Unit | ⑮ 顶托 | Top Cap |
| ⑧ 日光灯 | Energy-saving Lamps | | |

专业、诚信、协作、创新

产品名称/型号/规格的定义

Definition of Product Name/Model/Specification

【产品名称】的定义

照明母线：提供日光照明照明的母线

配电母线：提供设备供电的母线

照明配电母线：提供照明和设备供电的母线

裁剪母线：给裁剪设备提供供电的母线

拉布机导轨：给拉布机运行提供供电的母线

Definition of the Product Name

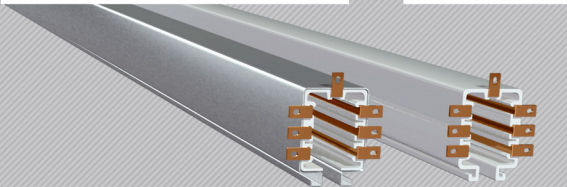
Lighting Busbar: to provide lighting in the busbar

Power Busbar: to provide power for machines in the busbar

Lighting Power Busbar: to provide both lighting and power in one busbar.

Trolley Busbar: to provide mobile power for mobile equipment

Trolley Ducts: to provide mobile power for spreading machine



【铝合金照明配电母线】
Al Alloy Lighting Power Busbar

【塑管照明配电母线】
Plastic-tube Lighting Power Busbar

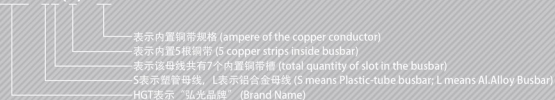
HGT Power



【型号/规格】的定义

Definition of the Model/Specification

HGT - S7(5) - 30



HGT-S7(S)-30

(注：此型号/规格的母线表示内置七根母线内置S槽30A铜带)
(Notes: This model means 5 Pcs 30 amperes copper in the 7-pole plastic-tube busbar)

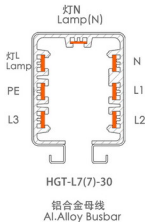
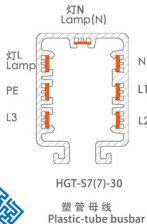
母线槽的分类

Classification of HGT busbar

HGT母线分为两大系列：“塑管母线系列”和“铝合金母线系列”



HGT busbar is classified into two series: Plastic-tube Busbar and Al.Alloy Busbar



塑管系列 Plastic Tube Busbar Series	产品分类 Product Classification	铝合金系列 Al.Alloy Busbar Series
塑管照明母线 Plastic-tube Lighting Busbar	照明母线 Lighting Busbar	铝合金照明母线 Al.Alloy Lighting Busbar
塑管配电母线 Plastic-tube Power Busbar	配电母线 Power Busbar	铝合金配电母线 Al.Alloy Power Busbar
塑管照明配电母线 Plastic-tube Lighting Power Busbar	照明配电母线 Lighting Power Busbar	铝合金照明配电母线 Al.Alloy Lighting Power Busbar
塑管载剪母线 Plastic-tube Trolley Busbar	载剪母线 Trolley Busbar	铝合金载剪母线 Al.Alloy Trolley Busbar
塑管空管母线 Empty Plastic-tube Busbar	空管母线 Empty Busbar	铝合金空管母线 Empty Al.Alloy Busbar
塑管密封空管 Enclosed Blank Plastic-Tube	密封空管 Enclosed Blank Tube	铝合金密封空管 Enclosed Blank Al.Alloy-Tube



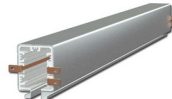
塑管照明配电母线
Plastic-tube Lighting Power Busbar



移动插座(220V)
Single-phase Socket(220V)



集电灯开关
Rotary Switch



铝合金载剪母线
Al.Alloy Trolley Busbar

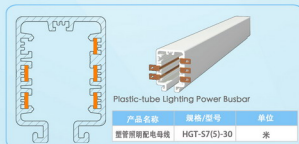
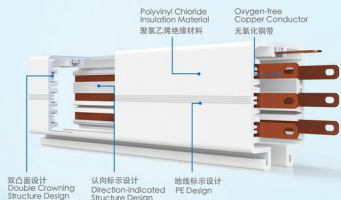
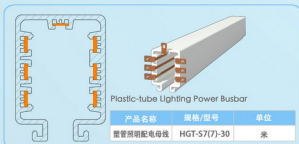
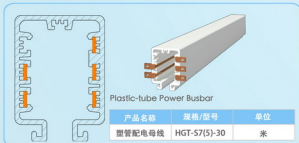


载剪移动插座(220V)
Current Collection Socket(220V)



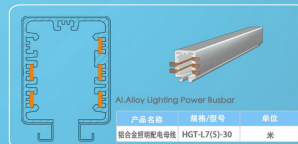
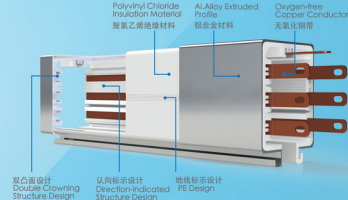
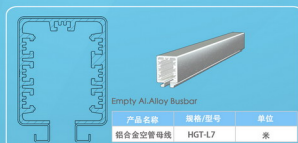
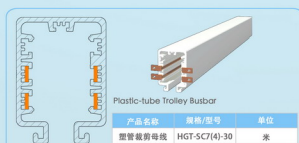
HGT Power 专注品质 用心服务

Focus on Quality, Diligent in Service



打造密集型供电行业第一品牌

Create the 1st Brand in Intensive Power Solution Industry



HGT Power



移动插座
Mobile socket



10A
Single-phase Socket(10A)

产品名称	规格/型号	单位
移动单相插座(220V)	HGT-YC1P10	个



Three-phase Socket(16A)

产品名称	规格/型号	单位
移动单相插座(380V)	HGT-YC3P16	个



16A
Single-phase Socket(16A)

产品名称	规格/型号	单位
移动单相插座(220V/16A)	HGT-YC1P16	个



Single-phase socket(Multi-purpose Pin)

产品名称	规格/型号	单位
移动单相插座(多功能)	HGT-YC1P10	个



Combined Socket(220V+380V)

产品名称	规格/型号	单位
移动单相插座(220V+380V)	HGT-YC1P+3P	个



Three-phase Socket(3P+N+E)

产品名称	规格/型号	单位
移动三相插座	HGT-YC3PN+E	个

非标定制移动供电插座
Customized Sockets



Single-phase socket with on/off switch

产品名称	规格/型号	单位
定制移动供电插座	带开关控制型	个



Single-phase Socket(British Standard)

产品名称	规格/型号	单位
定制移动供电插座	英标	个



Single-phase Socket(European Standard)

产品名称	规格/型号	单位
定制移动供电插座	欧标	个



Single-phase Socket with Leakage Protection

产品名称	规格/型号	单位
定制移动供电插座	带漏电流保护	个

旋转插座
Rotary Socket



Single-phase Rotary Socket

产品名称	规格/型号	单位
旋转插座(220V)	HGT-XC1P10	个



Three-phase Rotary Socket

产品名称	规格/型号	单位
旋转插座(380V)	HGT-XC3P16	个

旋转快插器
Fast Rotary Plug



Fast Rotary Plug(1P+N+E)

产品名称	规格/型号	单位
旋转快插器(220V)	HGT-XJ1P10	个



Fast Rotary Plug(3P+E)

产品名称	规格/型号	单位
旋转快插器(380V)	HGT-XJ3P16	个



Fast Rotary Plug(3P+N+E)

产品名称	规格/型号	单位
旋转快插器(三相五线)	HGT-XJ3PN+E	个

载剪插座
Trolley



Current Collection Socket(220V)

产品名称	规格/型号	单位
载剪移动插座(220V)	HGT-7C1(P10)	个



Current Collection Trolley

产品名称	规格/型号	单位
载剪移动插座(工业标准)	HGT-7C1(P16)	个



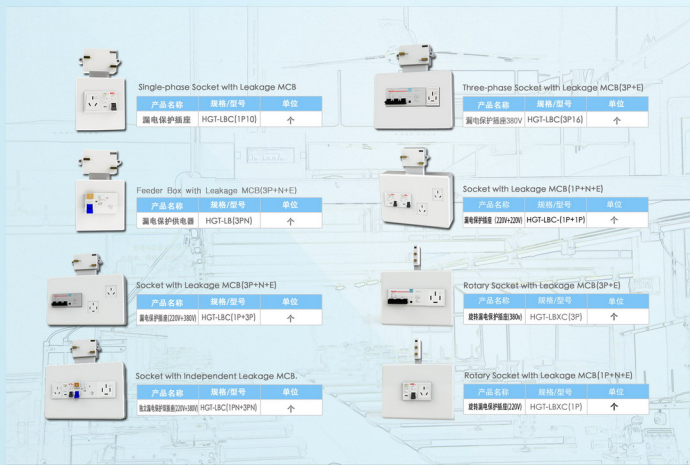
Current Collection Socket(380V)

产品名称	规格/型号	单位
载剪移动插座(380V)	HGT-7C3(P16)	个

专业提供密集型供电解决方案

Provide Professional Intensive Power Supply Solution

HGT Power



弘光HGT系列产品说明-班组控制箱系列
HGT Busbar Products Description: Control Box Series



弘光HGT系列产品说明-日光灯系列
HGT Busbar Products Description: Energy-saving Lamps Series

	产品名称	型号/规格	单位
	T5节能灯 (1.2米/0.9米)	T5-28W/21W (单管)	套 (Set)
	T5 Energy-saving Lamp(1.2M/0.9M)	T5-28W/21W(Single-tube)	
	T5节能灯 (1.2米/0.9米)	T5-28W/21W (单管带罩)	套 (Set)
	T5 Energy-saving Lamp(1.2M/0.9M)	T5-28W/21W(Single-tube with Reflector)	
	T5节能灯 (1.2米/0.9米)	T5-28W/21W (双管带罩)	套 (Set)
	T5 Energy-saving Lamp(1.2M/0.9M)	T5-28W/21W(Double-tube with Reflector)	
	T5 LED灯 (1.2米/0.9米)	T5-18W/16W	套 (Set)
	T5 LED Energy-saving Lamp(1.2M/0.9M)		
	HGT T8 LED灯 (1.2米)	T8-18W	套 (Set)
	T8 HGT brand LED(1.2M)		



Hanger Clamp

产品名称	规格/型号	单位
吊夹	HGT-DJ	套



End Feed-in Unit/End Cover

产品名称	规格/型号	单位
端铁/端帽	HGT-DG/DM	个



L-shaped Connection Box

产品名称	规格/型号	单位
水平弯通	HGT-SP-2T	套



Dual-proof Cover Plate

产品名称	规格/型号	单位
安全防尘盖板	HGT-GB	米



Connection Box

产品名称	规格/型号	单位
连接盒	HGT-LJH	个



Connecting Elbow

产品名称	规格/型号	单位
连接弯通	HGT-LJW	个



T-shaped Connection Box

产品名称	规格/型号	单位
水平三通	HGT-SP-3T	套



Joint Connector

产品名称	规格/型号	单位
铜带链接端子		个

弘光HGT系列产品说明-安装材料
HGT Busbar Products Description: Installation Materials



Diagonal Brace Bracket

产品名称	规格/型号	单位
斜托片	Φ10mm	个



Welded Suspension Pipe

产品名称	规格/型号	单位
吊管	Φ25mm	个



Screwed Suspension Rod(with PVC tube outside)

产品名称	规格/型号	单位
吊杆(外覆PVC)	Φ10mm	个



Universal Connector

产品名称	规格/型号	单位
万向节	Φ25mm	付



Cross Brace Bracket

产品名称	规格/型号	单位
横托片	Φ10mm	个



Top Cap

产品名称	规格/型号	单位
顶托	Φ25mm	个



Top Cap

产品名称	规格/型号	单位
顶托	Φ10mm	个



L Type Filing Bracket

产品名称	规格/型号	单位
L型固定片	表面防锈处理	个



Cross Arm

产品名称	规格/型号	单位
截管横担	1.2m-1.8m(定制)	根



Floor Bracket(Customized)

产品名称	规格/型号	单位
地支架	h=35-55cm(定制)	个



L Type Floor Bracket(Customized)

产品名称	规格/型号	单位
定制L型固定架	h=35-55cm(定制)	个



Floor Stand (Customized)

产品名称	规格/型号	单位
地面支撑架(1)	h=2.2m(定制)	套



Floor Stand (Customized)

产品名称	规格/型号	单位
地面支撑架(2)	h=2.2m(定制)	套



Floor Stand (Customized)

产品名称	规格/型号	单位
地面支撑架(2)	h=2.2m(定制)	套



主线路架
Cable Tray



电线
Electric Wire

电缆线
Cable



工矿灯
High Bay Light



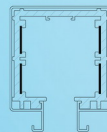
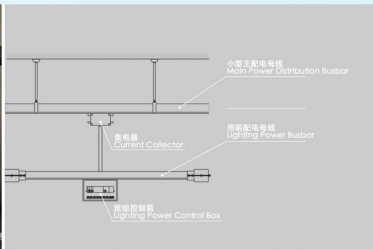
吊扇
Ceiling Fan



控制柜
SDB

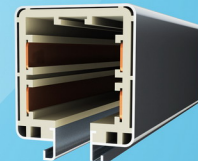


控制柜
MDB



HGT Trolley Busbar for Spreading Machines

产品名称	规格/型号	单位
HGT拉布机导轨	HGT-L5(4-40L)	米



Traction Device

产品名称	规格/型号	单位
牵引器	HGT-FC(L)	个



Hanger Clamp

产品名称	规格/型号	单位
吊夹	HGT-DJ(L)	套



L-shaped Bracket

产品名称	规格/型号	单位
L型支架	HGT-ZJ(L)	个



Connection Box

产品名称	规格/型号	单位
连接盒	HGT-LJH(L)	个



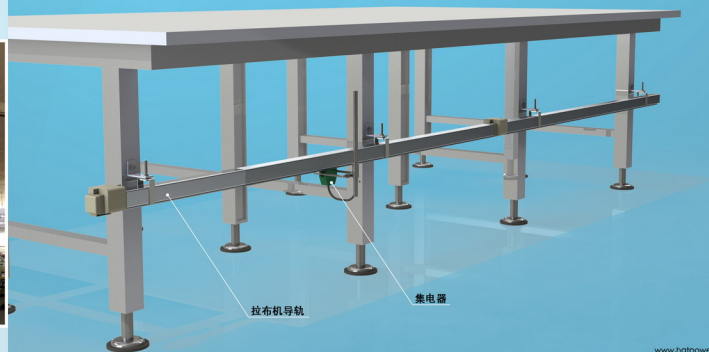
End Feed-in Unit(End Cover)

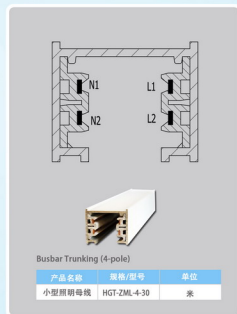
产品名称	规格/型号	单位
端部供电器(端盖)	HGT-FC(L)	个



Trolley

产品名称	规格/型号	单位
集电器	HGT-JDQ(L)	套





Rotary Switch

产品名称	规格/型号	单位
漏电灯开关	HGT-ZML-4-Z-102	个



Connector (4P, 30A)

产品名称	规格/型号	单位
直接头	HGT-ZML-4-ZT	个



Luminaire Fixing Unit

产品名称	规格/型号	单位
灯支架	HGT-ZML-4-G	个



Hanger Clamp

产品名称	规格/型号	单位
吊夹	HGT-ZML-4-DJ	套



End Cover

产品名称	规格/型号	单位
端盖	HGT-ZML-4-DM	个



End Feed-in Unit

产品名称	规格/型号	单位
端部快电器	HGT-ZML-4-DG	个



L-shaped Joint

产品名称	规格/型号	单位
弯通	HGT-ZML-4-WT	个



双层裁剪台
Double-layer Cutting Table



组合式裁剪台
Combined Type Cutting Table



气浮式裁剪台
Air Floatation Cutting Table



长凳
Branch



带灯架检验台
Inspection Table with lamps



带柜工作台
Working Table with Cabinet



方凳
Square Stool



木衣斗
Wood Case



洗水槽
Center Table



货架
Racks



轮布车



服装车
Trolley





和者
礼之
人也

HGT Power

政府级合作单位.....

- 江苏省大连山服装有限公司
- 江苏惠浦机械集团有限公司
- 江苏晶竹服饰有限公司
- 安徽省武鹰服饰有限公司
- 安徽省铜陵水泥有限责任公司
- 浙江省星野集团
- 浙江大观山工贸公司
- 浙江东恒工贸有限公司
- 河南省春育服饰有限公司
- 河南省中联水泥有限责任公司
- 河南省富隆织造有限公司
- 河南省新河农场
- 周口金硕实业有限公司
- 广东省温泉企业公司
- 江苏润蕾服装有限公司
- 江苏花山集团有限公司
- 宜兴市睿隆服饰有限公司
- 阜阳市九龙工贸有限责任公司
- 安徽省白湖农工商集团有限责任公司
- 杭州海天机械有限责任公司
- 浙江垦干山工贸公司
- 河南省冠泰实业有限责任公司
- 延安市家缘农牧业有限责任公司
- 湖南万安达集团董事长长兴实业有限责任公司
- 襄陵展农工贸有限公司
- 福建龙岩监狱
- 江西南昌洪城监狱



安徽省合作单位.....

- 隆进(安徽)实业有限公司
- 安徽天和羽绒制品有限公司
- 宿州唐雅服饰有限公司(博洋家纺)
- 铜陵泛美服饰有限公司
- 安徽洪氏服装有限公司(蚌埠)
- 安徽博朝凯服饰有限公司(宣城)
- 马鞍山市江南鞋业有限公司

江苏省合作单位.....

- 江苏卡思迪莱服饰有限公司(南京)
- 江苏贝德时装有限公司(江阴)
- 常州市服装一厂有限公司
- 常州恩天服饰有限公司
- 常熟市阿拉法派服饰有限公司
- 常熟太子港服饰有限公司
- 常熟市吉臣纺织制品有限公司
- 扬州通越时装有限公司
- 宿迁市元浩制衣有限公司
- 徐州红纺服装有限公司
- 龙博士纤维整理(昆山)有限公司
- 江苏龙瑞服饰有限公司(南京)
- 江苏东邦科技有限公司
- 南京霞辉服饰有限公司
- 常州太平洋服饰有限公司
- 常州宝实儿童座椅有限公司
- 江苏奥族七匹马服饰有限公司(常熟)
- 常熟市弘弘纺织实业有限公司(常州远大家纺有限公司)
- 连云港赣榆县钰鑫服饰有限公司
- 鸿晟服饰沐阳有限公司(宿迁)



浙江省合作单位.....

- 杭州赛尔美服饰有限公司
- 杭州金弘三鸟羽绒制品有限公司(萧山)
- 杭州宇叠家纺有限公司
- 浙江薛永兴浮水制品有限公司(海宁)
- 浙江慧兰服饰有限公司(湖州)
- 长兴茶圣纺织有限公司
- 浙江金蝉布艺股份有限公司(绍兴)
- 浙江八达运动服饰有限公司(金华)
- 浙江鑫兰纺织有限公司(金华)
- 浙江三佳制衣有限公司(义乌)
- 浙江傲莱服饰有限公司(义乌)
- 浙江翼翔服饰有限公司(义乌)
- 浦江圣飞东针织有限公司
- 兰溪市永新织造有限公司
- 温州森奥服饰有限公司
- 温州华康服饰有限公司
- 杭州森雅服饰有限公司
- 杭州派森服饰制品有限公司
- 杭州火炬羽绒制品有限公司
- 浙江励高制衣有限公司(嘉兴)
- 嘉兴利克斯服饰有限公司(桐乡)
- 浙江怡特服饰发展有限公司(绍兴)
- 宁波第六季服饰有限公司
- 宁波丹艺制衣有限公司
- 宁波妈咪宝婴童用品制造有限公司
- 宁波元元伟业服饰有限公司
- 宁波凯信服饰股份有限公司
- 宁波悦纺织制衣有限公司
- 浙江年丰汽车用品有限公司(台州)
- 浙江集美纺织服饰有限公司(衢州)

山东省合作单位.....

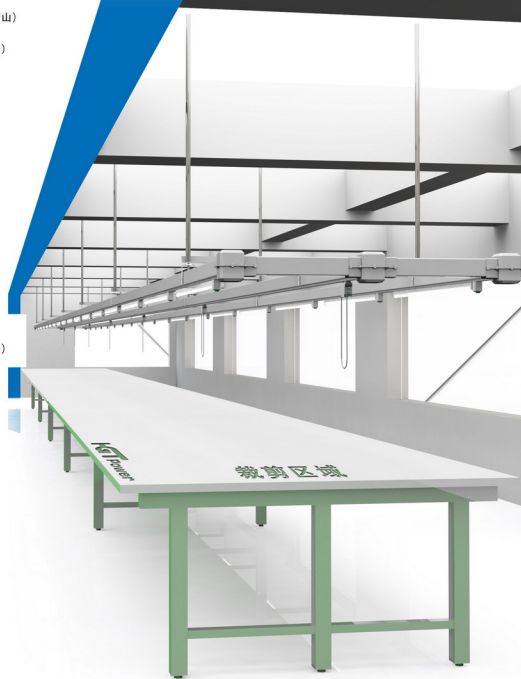
- 山东省服装设计研究开发中心
- 青岛达中皮革制品有限公司
- 嘉祥红樱纺织制品有限公司
- 山东里能鲁宁发展有限公司(嘉祥)
- 济宁的涛服装有限公司
- 烟台新天地服装有限公司
- 山东省巨野县孚祥服饰有限公司
- 济宁汶星服饰有限公司
- 菏泽市源林川服饰有限公司

河南地区合作单位.....

- 夏邑任娇服饰有限公司
- 河南义义民族服饰有限公司
- 郑州云顶服饰有限公司(洛阳)
- 郑州展宇服饰有限公司(依仙圣姿)
- 河南慕知洋服服饰有限公司
- 郑州大东制衣有限公司
- 河南奕瑞服饰有限公司
- 河南润祥纺织服饰有限公司
- 郑州市君龙纺织制品有限公司
- 汝州创世世纪服饰有限公司
- 洛阳美华服饰有限公司
- 滑县汉风服饰有限公司
- 夏邑县永盛服饰有限公司

其他地区合作单位.....

- 贵州鑫步体育用品有限公司(兴义)
- 铃木服装(成都)有限公司
- 美特斯邦威服饰有限公司
- 武汉爱帝针织实业有限公司
- 江西富美服饰有限公司(南昌)
- 江西宏福服装有限公司(上饶)
- 上海歌利娅服饰制造有限公司
- 郑州帝吉信纺织科技有限公司(福建)
- 深圳鑫维服饰有限公司
- 湖北黄冈美雅服饰股份有限公司
- 新疆喀什中兴手套有限公司
- 湖北海卫生物制品集团有限公司(松滋)
- 江西省富源服饰有限公司(共青城)
- 南昌市勇兴针织制衣有限公司
- 上海信包袋有限公司



质量保证及售后服务承诺书

Quality Assurance and
After-sales Service Commitment



诚信共赢



INTEGRITY AND WIN-WIN

Once we have the opportunity to undertake the project, we guarantee as follows

Quality Assurance

- 1: We promise to supply the qualified products in accordance with design standards as per the Sales Contract.
- 2: We promise to replace any products and parts that cannot meet the requirement stipulated in the sale Contract to guarantee the installation quality and progress.
- 3: All products are packed in the wooden case to avoid the products defacement.
- 4: We promised to execute strictly construction abiding by the Contract during the installation and debugging.
- 5: We will check all the installation after the installation and debugging before informing buyer to inspect the same.

After-sales Service Commitment

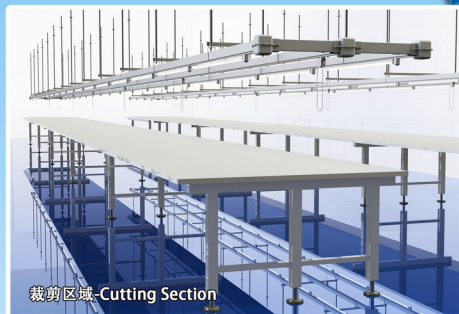
- 1: We will make the respond within 2 hours upon receiving customer's notification when the failure occurs in or out of warranty period. We will dispatch technicians to solve the problems within 48 hours.
- 2: We promise the annual site visit to follow up the products performance and condition after the installation completed.
- 3: Building regular visit plan to know the usage from customer, collecting comments and suggestions from customers on HGT products.

Training Plan

- 1: We will provide free training during the installation for the future operation and maintenance.
- 2: We also can provide regular training annually upon customers' requirement.

构筑最佳的工厂布线系统

Build the optimum distribution system for factory



诚

诚信



若我公司有幸承揽贵单位项目，我公司作出如下承诺：

一：质量保证

- 1: 严格按照合同要求，提交符合设计标准，质量合格的产品。
- 2: 产品在备货和安装过程中若出现不符合合同规定标准，我方以确保满足工程质量和进度为标准，相关产品在第一时间予以无条件更换。
- 3: 所有产品在发货运输过程中，为避免“外观碰撞”均采用整体木箱包装。
- 4: 在产品安装调试工程中，严格按照合同方案要求进行文明施工。
- 5: 产品安装调试完毕，供货方先期进行检查无误后，通知甲方进行验收。

二：售后服务承诺

- 1: 在质保期(外)产品出现故障，在接客户方通知后2小时内作出响应，48小时内售后服务人员抵达现场解决问题。(提供备件、备品)
- 2: 产品交付使用后，每年售后服务人员对产品进行一次现场跟踪回访服务，及时反馈使用情况。
- 3: 定期回访，向买方了解产品使用情况，收集买方意见和建议，及时解决产品使用过程中有关事宜。

三：培训计划书

- 1: 我方在产品安装调试过程中可免费为买方培训3-5名产品操作人员，让其熟悉掌握产品的功能结构，便于今后对产品操作和检查。
- 2: 应买方要求我方每年定期给予培训1-2名相关产品的操作人员。

人无信不立，信以立志，信以守身，
信以处事，毋忘立信，当必有成。



专业 诚信 协作 创新